

## **Условия питания обучающихся (воспитанников), в том числе приспособленных для детей-инвалидов и детей с ограниченными возможностями здоровья**

Одним из факторов, обеспечивающих гармоничный рост, полноценное физическое и нервное развитие детского организма, устойчивость к действию инфекций и других неблагоприятных воздействий окружающей среды является организация рационального питания в ДОУ.

Основными принципами питания в детском саду являются:

- обеспечение достаточного поступления всех питательных веществ;
- соблюдение режима питания;
- выполнение правил технологии приготовления блюд.

Питание в детском саду с 01.01.2019 года осуществляется на основании муниципального контракта на оказание услуг по организации общественного питания с ООО «КШП «Подросток».

О «КШП «Подросток» составлено 10-дневное меню, разработанное с учетом физиологических потребностей детей в калорийности и пищевых веществах. Также имеется картотека блюд с разработанными технологическими картами, позволяющими выдерживать все требования к приготовлению разнообразных детских блюд.

Питание организовано пятиразовое, в соответствии с примерным циклическим меню и технологией приготовления пищи. Проводится витаминизация 3-го блюда. Натуральные нормы питания колеблются в пределах от 90 до 100 % .

При организации питания соблюдаются возрастные физиологические нормы суточной потребности в основных пищевых веществах. Завтрак составляет 20% суточной калорийности, 2-ой завтрак -5%, обед 35%, полдник 15%, ужин 25%.

Важно правильное распределение различных продуктов в течение суток. В течение года между завтраком и обедом дети получают соки, фрукты. В еженедельный рацион питания включены фрукты, овощи, мясо, рыба и творог.

В организации питания ребенка раннего и дошкольного возраста большое значение имеет соблюдение определенного режима, что обеспечивает лучшее сохранение аппетита.

Выдача готовой пищи с пищеблока и прием пищи в группе осуществляется согласно режима дня.

Перед раздачей пищи в группы бракеражная комиссия снимает пробу.

Ежедневно проверяется качество поставляемых продуктов, осуществляется контроль за сроками реализации и правильностью их хранения.

Для правильной организации питания детей большое значение имеет создание благоприятной и эмоциональной и окружающей обстановке в группе.

Группы обеспечены соответствующей посудой, удобными столами. Блюда подаются детям не слишком горячими, но и не холодными. Воспитатели приучают детей к чистоте и опрятности при приеме пищи.

В детском саду организован питьевой режим, используется кипяченая питьевая вода. Питание детей в детском саду организовано в соответствии с требованиями Санитарно-эпидемиологических правил и нормативов СанПиН 2.4.1.3049-13.



## **Условия охраны здоровья обучающихся (воспитанников), в том числе приспособленных для детей-инвалидов и детей с ограниченными возможностями здоровья**

Охрана и укрепление здоровья детей, всестороннее физическое развитие, закаливание организма - одно из ведущих направлений деятельности учреждения.

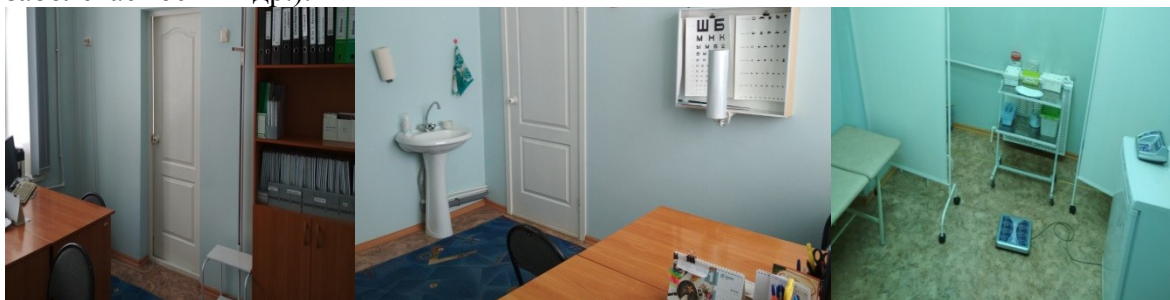
В детском саду созданы благоприятные условия для реализации данного направления. Имеется музыкальный зал, спортивная площадка, уголки здоровья и физкультурные уголки в каждой возрастной группе, оснащены всем необходимым оборудованием для развития двигательной активности детей, профилактики плоскостопия, нарушения осанки.

В группах имеется здоровьесберегающее оборудование (массажные мячи, бактерицидные лампы).

В здании детского сада на 1 этаже располагается медицинский кабинет: площадь медицинского кабинета - 8,5 кв.м., процедурного- 6 кв.м., изолятора- 5,2 кв.м. Медицинский кабинет оборудован в соответствии с СанПиН. Все оборудование медицинского кабинета передано в безвозмездное пользование ГБУЗ «ББСМП» г.Бузулука.

Медицинское обслуживание воспитанников осуществляется медицинским персоналом учреждения здравоохранения, на основании заключенного договора.

На основании медицинских обследований детей узкими специалистами, опросов родителей, медицинским работником воспитанники определяются в группы здоровья, подготавливаются рекомендации для педагогов по проведению физкультурно - оздоровительной работы. Регулярно воспитателями проводится анкетирование родителей по различным вопросам (о состоянии здоровья детей, формах взаимодействия детского сада и семьи по снижению заболеваемости и др.).



### ***Профилактические меры по снижению заболеваемости у детей:***

- соблюдение режима дня;
- ежедневные прогулки;
- снятие умственной усталости во время занятий (физминутки, релаксационные паузы, массаж ушных раковин);
- комплексы упражнений по профилактике нарушений зрения, плоскостопия, осанки;
- наличие в групповых помещениях здоровьесберегающего оборудования (зрительные тренажеры, бактерицидные лампы);
- дыхательная гимнастика;
- С-витаминизация;
- ежедневное употребление салатов из свежих овощей, фруктов, сока;
- организация теплового и воздушного режима помещения;
- утренняя гимнастика;
- физкультурные занятия;
- закаливание (сон без пижам, ходьба босиком, обширное умывание, оптимальный двигательный режим);
- в холодное время ходьба по массажным коврикам, в теплое время по Тропе здоровья;
- использование в работе современных здоровьесберегающих технологий; -вакцинация по возрасту противогриппозной сывороткой

